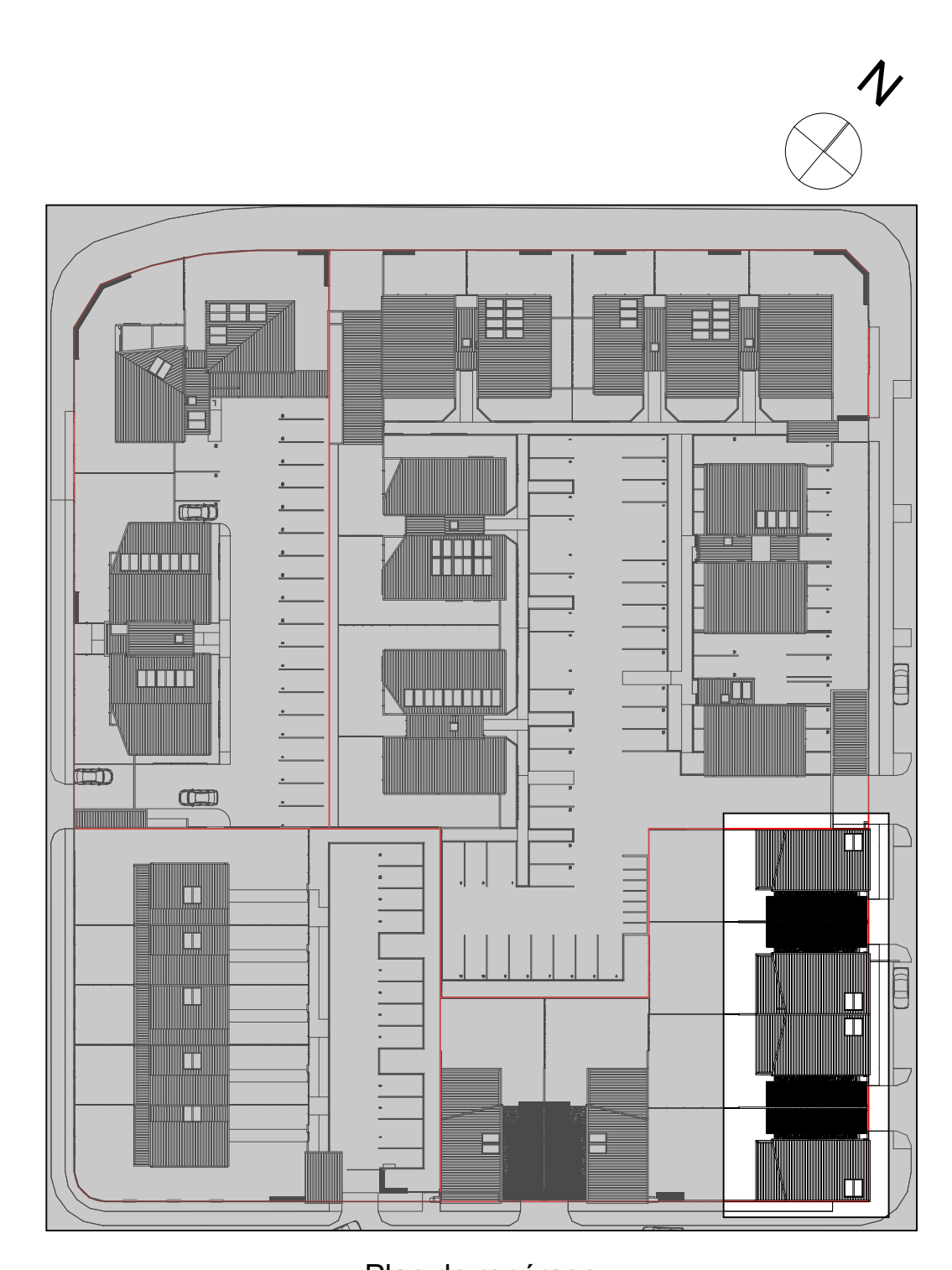


J0001

J0002

J0003

J0004



Plan de repérage

Indice de révision	Modifié par	Nom de changement	Date d'édition

Opération "ATTALEA"

Construction de 63 logements

Lotissement "PALMIERS III" - Rue LAPEROUSE KOUTIO 98830 DUMBEA



DEMANDEUR OU PÉRIODE DE CONSTRUCTION ET PROPRIÉTAIRE DU TERRAIN	Fonds Catholique de l'Habitat (FCH) 1 rue de la Somme 98830 DUMBEA Contact: GUYOMER DEMISS TEL: 98 80 00 77 FAX: / 98 80 98 98 98	BUREAU DE CONTROLE VERITAS 100 RUE DE LA PAIX 98830 DUMBEA www.veritas-noumea.com	MAITRISE D'OUVRAGE
	TERRAIN Lotissement "PALMIERS III" - Rue LAPEROUSE 98830 DUMBEA B03 B 00	ESQUIPE DE MAITRISE D'OUVRAGE VRIO Structure EXE Fluides 100 RUE DE LA PAIX 98830 DUMBEA www.exe-noumea.com Thermique Fluides ABAC 100 RUE DE LA PAIX 98830 DUMBEA www.abac-noumea.com Electricité ERP BTP 100 RUE DE LA PAIX 98830 DUMBEA www.erp-noumea.com EXE Fluides 100 RUE DE LA PAIX 98830 DUMBEA www.exe-noumea.com Environnement LEU Réunion 100 RUE DE LA PAIX 98830 DUMBEA www.leu-reunion.com	ARCHITECTE MANDATAIRE P. E. A. 100 RUE DE LA PAIX 98830 DUMBEA www.pea-noumea.com

Date: 31/10/2017	Plan réalisé par: PACIFIC ETUDES ET ARCHITECTURE	N° Affaire: 16097	Fichier: 17109_ATTALEA0001.dwg
DCE		BATIMENT J	Dessiné: JBG
PLAN DE DISTRIBUTION RDC		Echelle: 00	Date: J.01
		Echelle: 1:50	